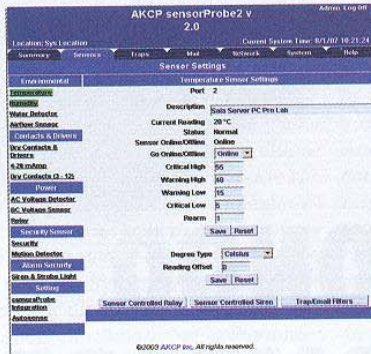


Anteprima di Simone Zanardi

## Monitoraggio ambientale direttamente in rete

La soluzione sensorProbe2 di AKCP permette di controllare decine di parametri come temperatura, umidità e fumo da una semplice interfaccia Web.

La cinese AKCP è un'azienda specializzata nello sviluppo e nella produzione di soluzioni per il monitoraggio degli ambienti, integrabili direttamente sulla rete informatica. Il sistema sensorProbe2 è costituito da unità dagli ingombri ridotti (114,3 x 63,5 x 31,8 mm) munite di un'interfaccia Ethernet per il collegamento alla Lan; il Web server integrato permette di gestire i dispositivi da qualsiasi personal computer collegato, mentre il supporto ai servizi Snmp (*Simple Network Management Protocol*), e-mail e Sms consente di inviare allarmi in tempo reale via Internet o rete cellulare. A ciascuna unità possono essere agganciati fino a due sensori, che vengono immediatamente riconosciuti e attivati; sono disponibili estensioni per il controllo di temperatura e umidità, fumo, sicurezza, vento, tensione, contatti relè e altri. Anche il collegamento sensore-sensorProbe2 è effettuato tramite normali cavi Utp. L'installazione del prodotto è elementare: l'utility IPSet fornita con il dispositivo rileva automaticamente



L'interfaccia di configurazione permette di impostare le soglie critiche di allarme per ciascun sensore.

le unità presenti in rete e permette di ridefinire gli indirizzi IP delle medesime; una volta terminata questa procedura le periferiche possono essere raggiunte da un qualsiasi browser Web attraverso l'indirizzo impostato. L'interfaccia di configurazione e amministrazione è altrettanto chiara: la schermata riassuntiva evidenzia un log di sistema e lo stato dei sensori, per i quali è richiamabile un grafico dettagliato riportante l'andamento cronologico del parametro d'ambiente monitorato. Nella sezione relativa a ciascun sensore è possibile definire i parametri di funzionamento e allarme: nel caso di un valore di scala, come temperatura ed umidità, si possono definire ad esempio i limiti critici inferiori e superiori, le soglie di notifi-



ca, eventuali relay o sirene da attivare in caso di allarme (relay e sirene sono collegabili su una delle due porte I/O al posto di un sensore). Per le notifiche di rete sono invece definibili delle trappole Snmp o un indirizzo e-mail (sino a un massimo di 6 caselle) a cui recapitare gli allarmi, impostando eventualmente fasce orarie settimanali in cui la policy di monitoraggio è attiva.

Tra le altre funzioni di amministrazione vi è il supporto agli apparati Syslog per l'invio di un report cronologico di sistema, la facoltà di attivare il client Dhcp per l'assegnazione dinamica dell'indirizzo IP e quella di indicare il servizio Ntp che si occupa di mantenere l'orologio di sistema sincronizzato (quest'ultimo è dotato di una batteria tampone per il mantenimento dell'ora anche in caso di assenza di corrente). Le applicazioni della soluzione sensorProbe vanno dalle sale server al monitoraggio diretto di apparecchiature di rete, ai depositi merci fino alle strutture ospedaliere e mediche; nel complesso il sistema AKCP si distingue per l'estrema semplicità di installazione e gestione, per la totale indipendenza da software di alcun genere e per la completezza delle funzioni di reportistica; il prezzo non è propriamente popolare, ma l'utilizzo delle reti IP come mezzo di trasmissione permette di ridurre notevolmente i costi dell'impianto di monitoraggio rispetto alle soluzioni tradizionali. Sarebbe stato utile il supporto allo standard Power Over Ethernet per fornire l'alimentazione ai dispositivi direttamente tramite i cavi di rete.



I sensori sono collegati all'unità tramite semplici cavi Utp.

**PC PROFESSIONALE LAB** AKCP sensorProbe2  
A partire da euro **384,00** Iva incl.

### • Pro

- Installazione elementare
- Gestione tramite interfaccia Web
- Complete funzioni di reportistica

### • Contro

- Alimentazione PoE non supportata

Produttore: AKCP.  
Pagina Web: [www.akcpinc.com](http://www.akcpinc.com).

Distributore: Coretech, Via G. Ripamonti  
129, 20141 Milano; tel. 02 55230893.  
Pagina Web: [www.coretech.it](http://www.coretech.it).